

# C1.1.5



1,5+kk



45,64 m<sup>2</sup>



1.NP



MÍSTNOST ROZLOHA V m<sup>2</sup>

01 Obývací pokoj 32,76

02 Koupelna 5,89

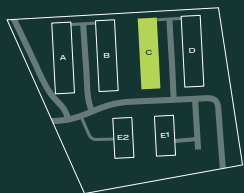
03 Chodba 3,87

**UŽITNÁ PLOCHA JEDNOTKY 42,52**

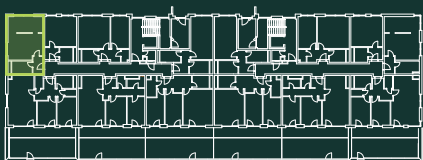
Svislé konstrukce 3,12

**PODLAHOVÁ PLOCHA JEDNOTKY 45,64**

Situace

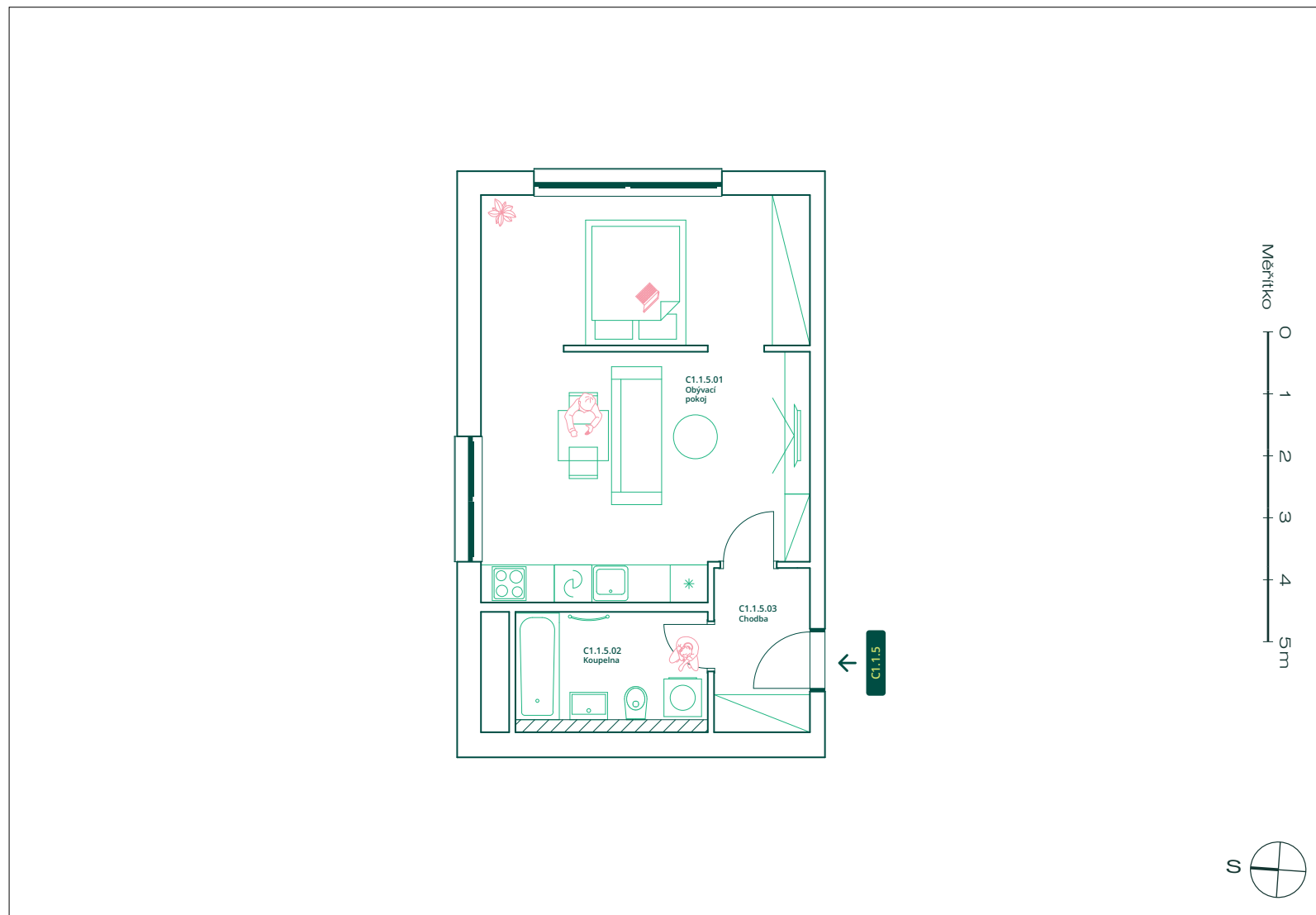


Podlaží



+420 770 185 787  
prodej@kladnoliving.cz

www.kladnoliving.cz



Upozornění: Plochy jednotlivých místností jsou pouze orientační. Výška stropů bytů je 275cm, v předsíních, komorách, koupelnách a WC je 240cm. Vyobrazené zařízení v plánech jednotky (nábytek, kuchyňská linka, elektrické spotřebiče atd.) není součástí dodávky. Skutečný rozsah dodávky je specifikován ve standardu. Podlahová plocha je počítána dle Nařízení vlády č. 366/2013 Sb.. Tento výkres byl zpracován pro marketingové účely. Developer se tímto nevzdává práva na případné změny, úpravy či doplnění tohoto materiálu. Jeho závazná podoba bude předmětem smlouvy mezi developerem a klientem.