

# C1.5.4



2+kk



46,76 m<sup>2</sup>



5.NP



MÍSTNOST ROZLOHA V m<sup>2</sup>

01 Chodba 5,21

02 Obývací pokoj 18,61

03 Koupelna 5,17

04 Ložnice 14,49

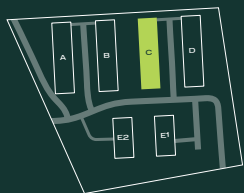
**UŽITNÁ PLOCHA JEDNOTKY 43,48**

Svislé konstrukce 3,28

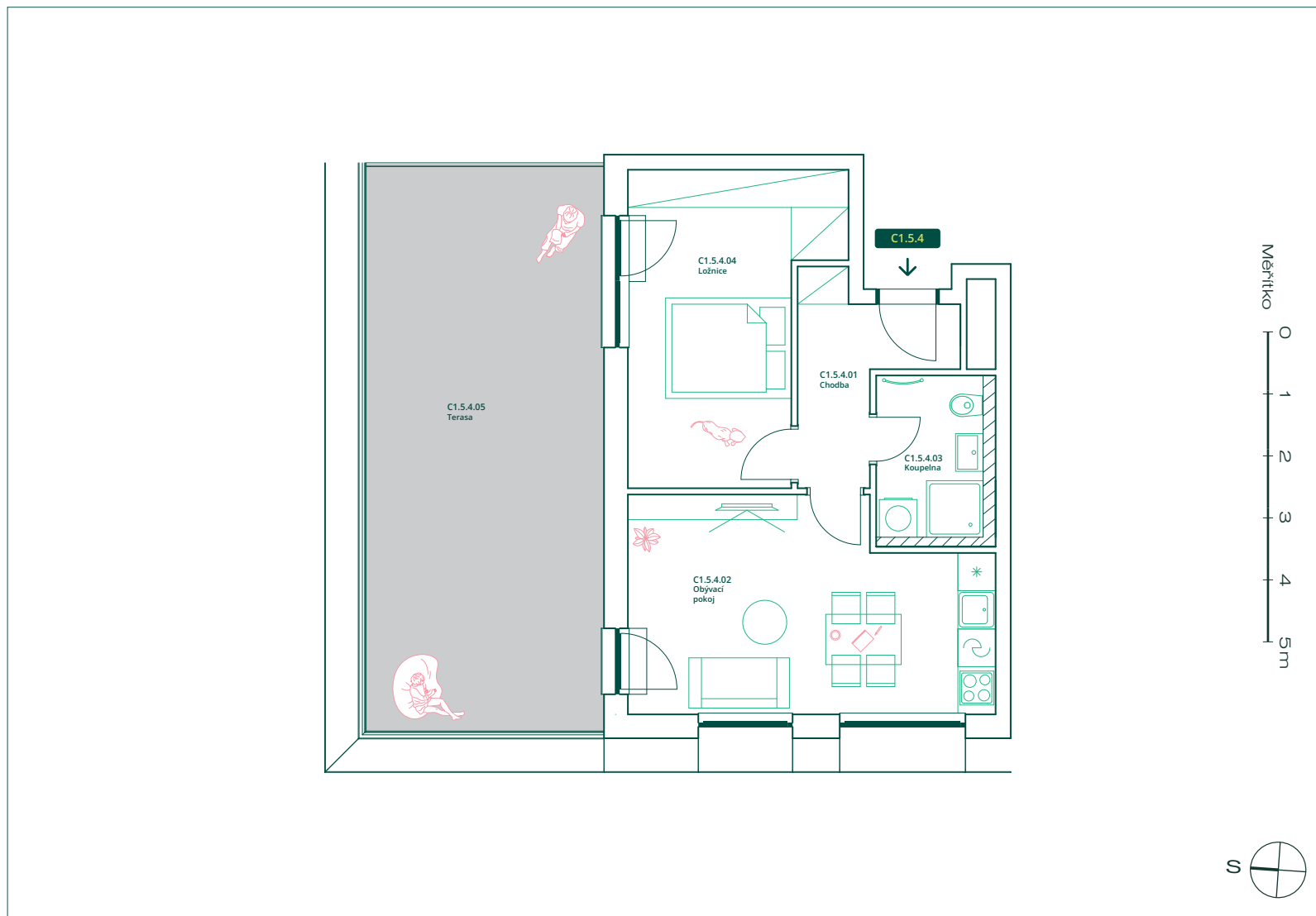
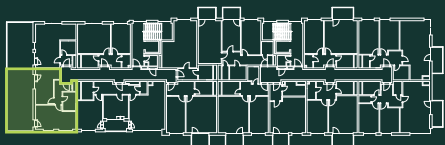
**PODLAHOVÁ PLOCHA JEDNOTKY 46,76**

05 Terasa 37,31

Situace



Podlaží



+420 770 185 787  
prodej@kladnoliving.cz

www.kladnoliving.cz

Upozornění: Plochy jednotlivých místností jsou pouze orientační. Výška stropů bytů je 275cm, v před síních, komorách, koupelnách a WC je 240cm. Vyobrazené zařízení v plánech jednotky (nábytek, kuchyňská linka, elektrické spotřebiče atd.) není součástí dodávky. Skutečný rozsah dodávky je specifikován ve standardu. Podlahová plocha je počítána dle Nařízení vlády č. 366/2013 Sb.. Tento výkres byl zpracován pro marketingové účely. Developer se tímto nevzdává práva na případné změny, úpravy či doplnění tohoto materiálu. Jeho závazná podoba bude předmětem smlouvy mezi developerem a klientem.