

# C2.3.7



3+kk



73,01 m<sup>2</sup>



3.NP



MÍSTNOST ROZLOHA V m<sup>2</sup>

01	Obyvací pokoj	20,66
02	Koupelna	4,89
03	Chodba	11,59
04	WC	2,04
05	Ložnice	14,11
06	Dětský pokoj	11,85
07	Komora	3,02

**UŽITNÁ PLOCHA JEDNOTKY 68,16**

Svislé konstrukce 4,82

**PODLAHOVÁ PLOCHA JEDNOTKY 73,01**

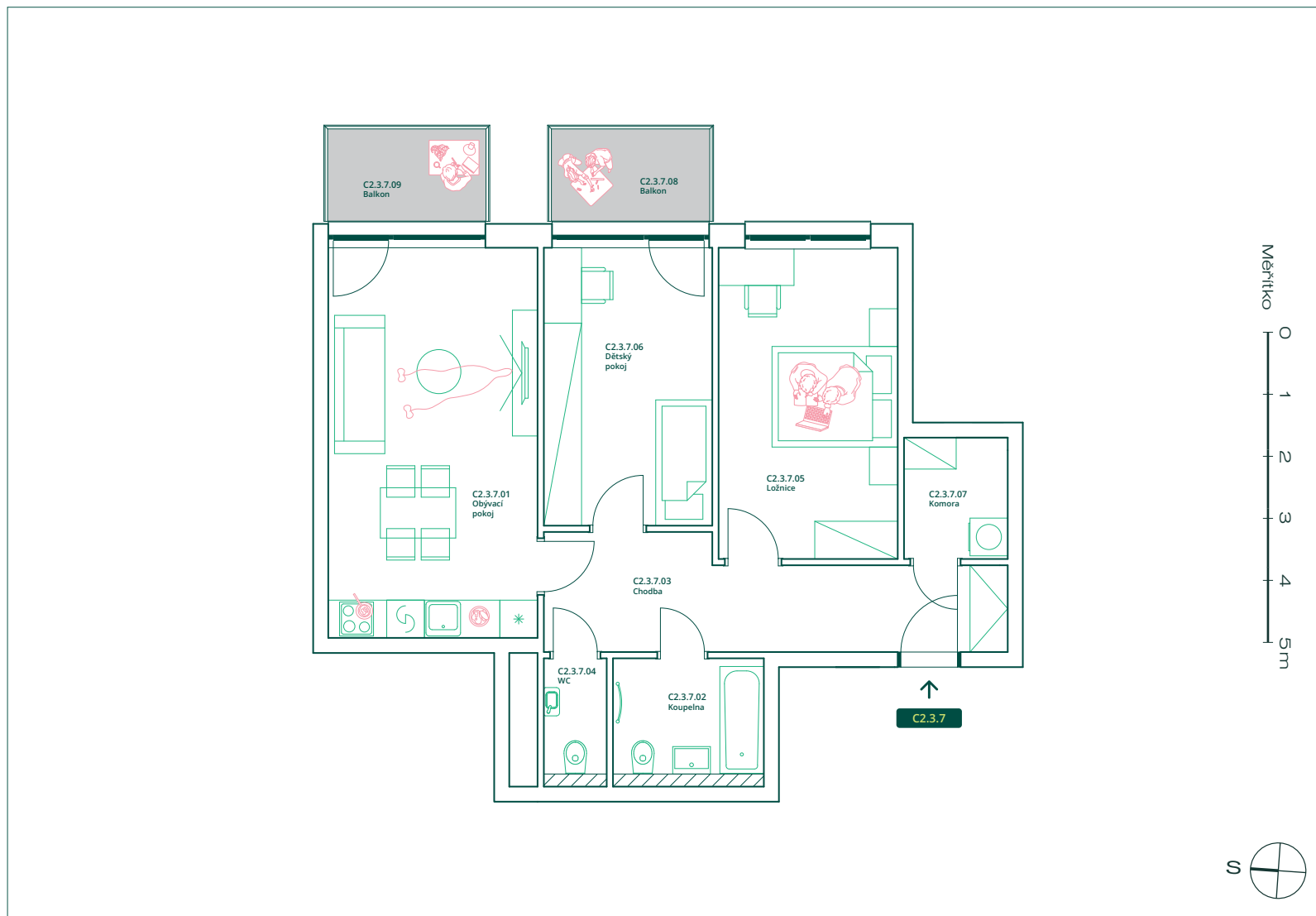
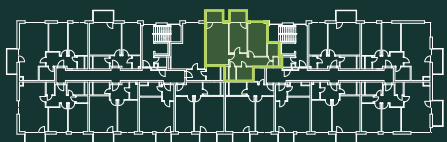
08 Balkon 3,75

09 Balkon 3,75

Situace



Podlaží



+420 770 185 787  
prodej@kladnoliving.cz

www.kladnoliving.cz

Upozornění: Plochy jednotlivých místností jsou pouze orientační. Výška stropů bytů je 275cm, v před síních, komorách, koupelnách a WC je 240cm. Vyobrazené zařízení v plánech jednotky (nábytek, kuchyňská linka, elektrické spotřebiče atd.) není součástí dodávky. Skutečný rozsah dodávky je specifikován ve standardu. Podlahová plocha je počítána dle Nařízení vlády č. 366/2013 Sb.. Tento výkres byl zpracován pro marketingové účely. Developer se tímto nevzdává práva na případné změny, úpravy či doplnění tohoto materiálu. Jeho závazná podoba bude předmětem smlouvy mezi developerem a klientem.