

# C1.1.4



3+kk



76,48 m<sup>2</sup>



1.NP



MÍSTNOST ROZLOHA V m<sup>2</sup>

01 Obývací pokoj 29,84

02 Koupelna 4,88

03 Chodba 8,59

04 WC 1,82

05 Ložnice 12,36

06 Dětský pokoj 11,01

07 Komora 2,36

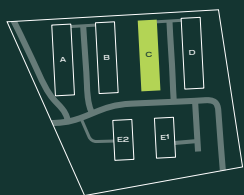
**UŽITNÁ PLOCHA JEDNOTKY 70,86**

Svislé konstrukce 5,62

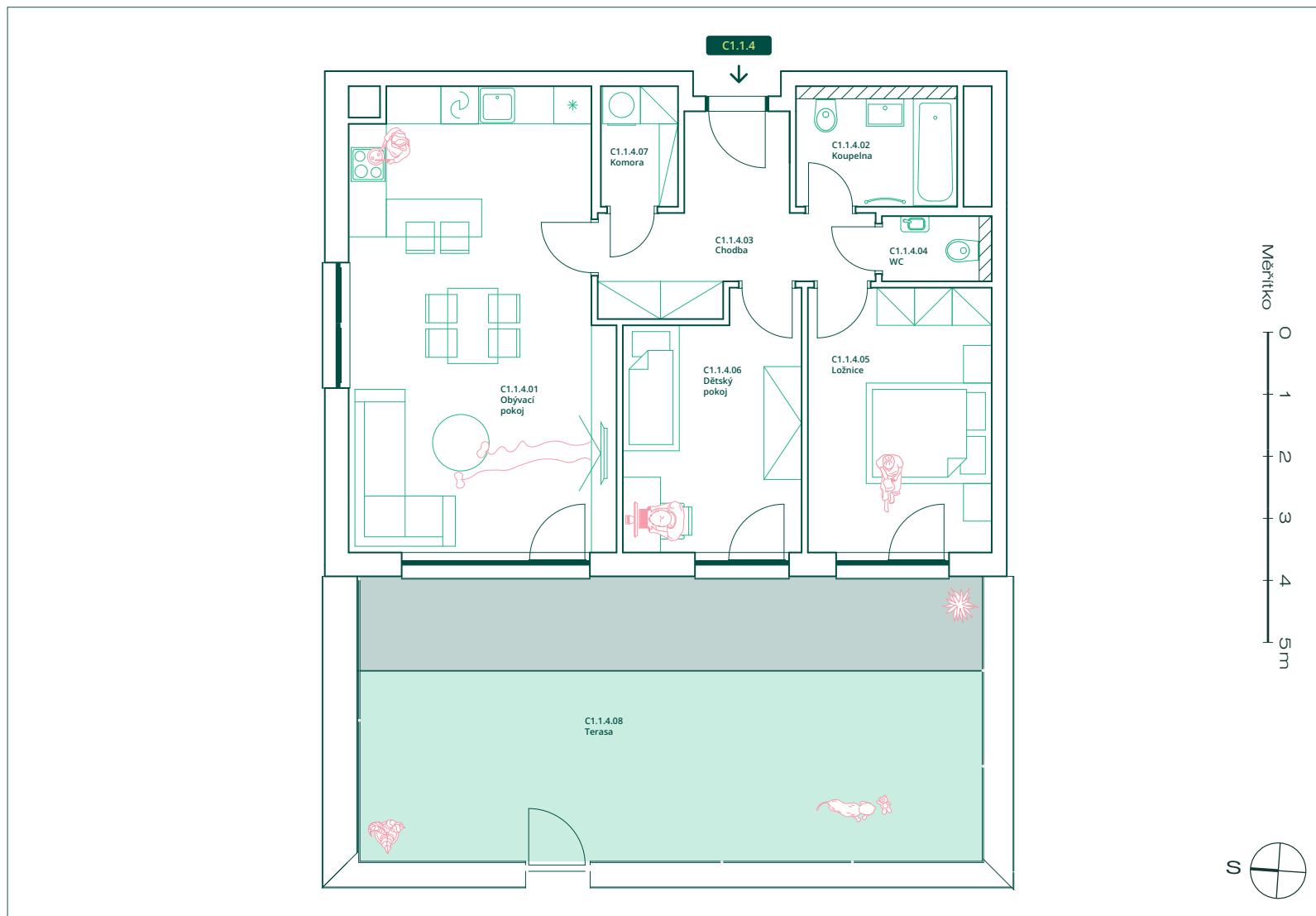
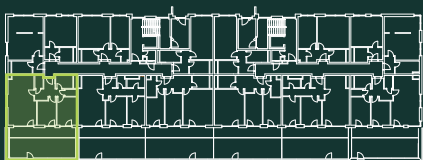
**PODLAHOVÁ PLOCHA JEDNOTKY 76,48**

08 Terasa 47,3

Situace



Podlaží



Upozornění: Plochy jednotlivých místností jsou pouze orientační. Výška stropů bytů je 275cm, v před síních, komorách, koupelnách a WC je 240cm. Vyobrazené zařízení v plánech jednotky (nábytek, kuchyňská linka, elektrické spotřebiče atd.) není součástí dodávky. Skutečný rozsah dodávky je specifikován ve standardu. Podlahová plocha je počítána dle Nařízení vlády č. 366/2013 Sb.. Tento výkres byl zpracován pro marketingové účely. Developer se tímto nevzdává práva na případné změny, úpravy či doplnění tohoto materiálu. Jeho závazná podoba bude předmětem smlouvy mezi developerem a klientem.

+420 770 185 787  
prodej@kladnoliving.cz

www.kladnoliving.cz