

C2.1.3

 1,5+kk

 45,38 m²

 1.NP

 Kladno
Living

MÍSTNOST ROZLOHA V m²

01 Obývací pokoj 32,76

02 Koupelna 6,39

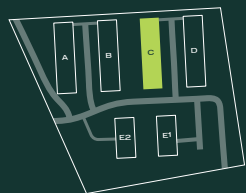
03 Chodba 3,87

UŽITNÁ PLOCHA JEDNOTKY 43,02

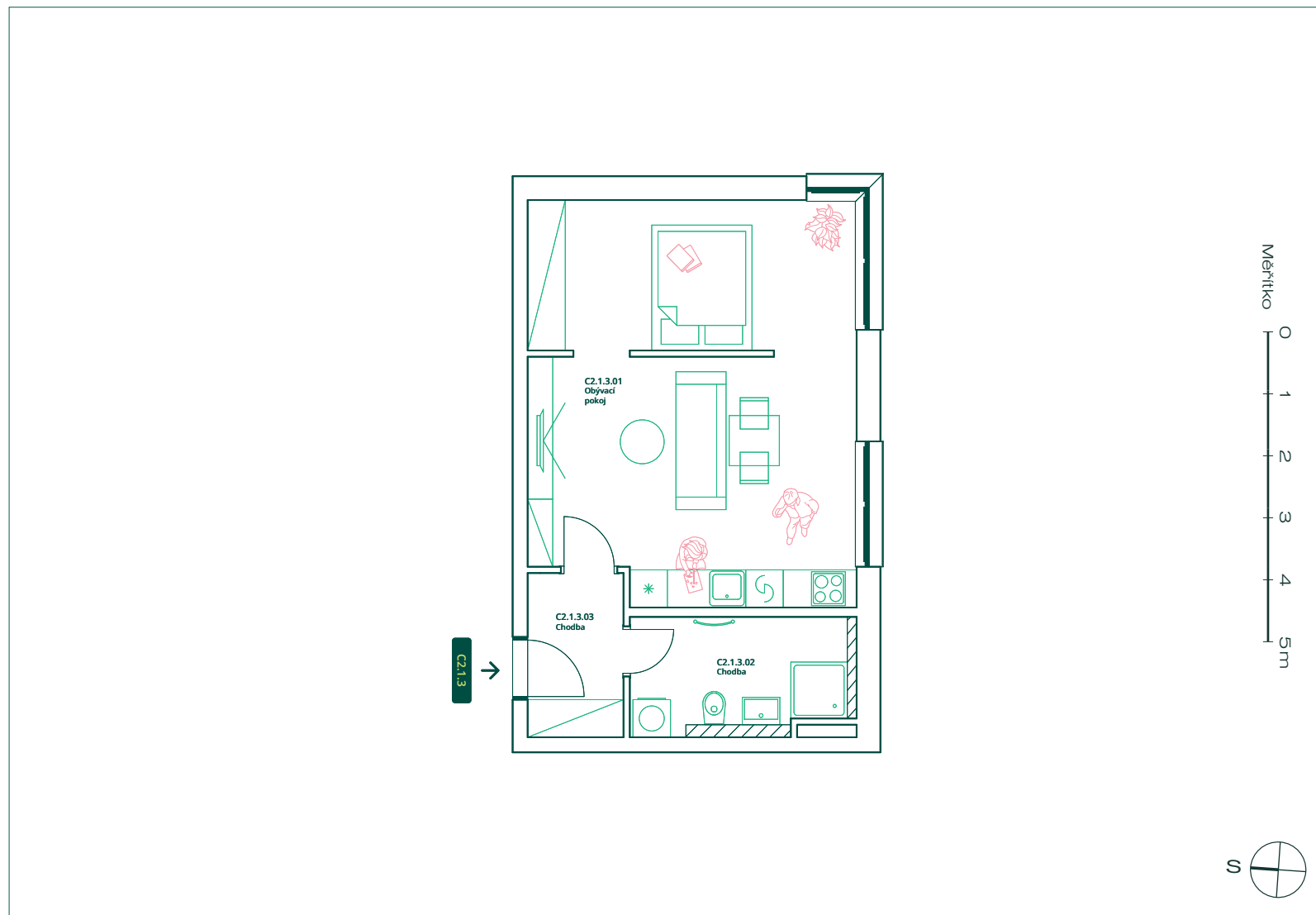
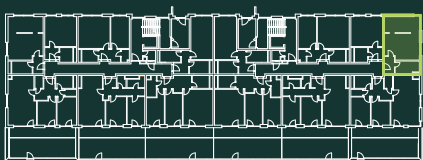
Svislé konstrukce 2,36

PODLAHOVÁ PLOCHA JEDNOTKY 45,38

Situace



Podlaží



+420 770 185 787
prodej@kladnoliving.cz

www.kladnoliving.cz

Upozornění: Plochy jednotlivých místností jsou pouze orientační. Výška stropů bytů je 275cm, v před síních, komorách, koupelnách a WC je 240cm. Vyobrazené zařízení v plánech jednotky (nábytek, kuchyňská linka, elektrické spotřebiče atd.) není součástí dodávky. Skutečný rozsah dodávky je specifikován ve standardu. Podlahová plocha je počítána dle Nařízení vlády č. 366/2013 Sb.. Tento výkres byl zpracován pro marketingové účely. Developer se tímto nevzdává práva na případné změny, úpravy či doplnění tohoto materiálu. Jeho závazná podoba bude předmětem smlouvy mezi developerem a klientem.