

# C1.4.6



3+kk



79,46 m<sup>2</sup>



4.NP



MÍSTNOST ROZLOHA V m<sup>2</sup>

01 Obývací pokoj 32,19

02 Koupelna 4,65

03 Chodba 8,52

04 WC 1,9

05 Ložnice 14,15

06 Dětský pokoj 12,64

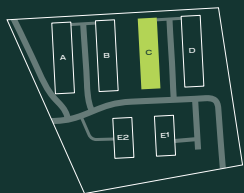
**UŽITNÁ PLOCHA JEDNOTKY 74,05**

Svislé konstrukce 5,41

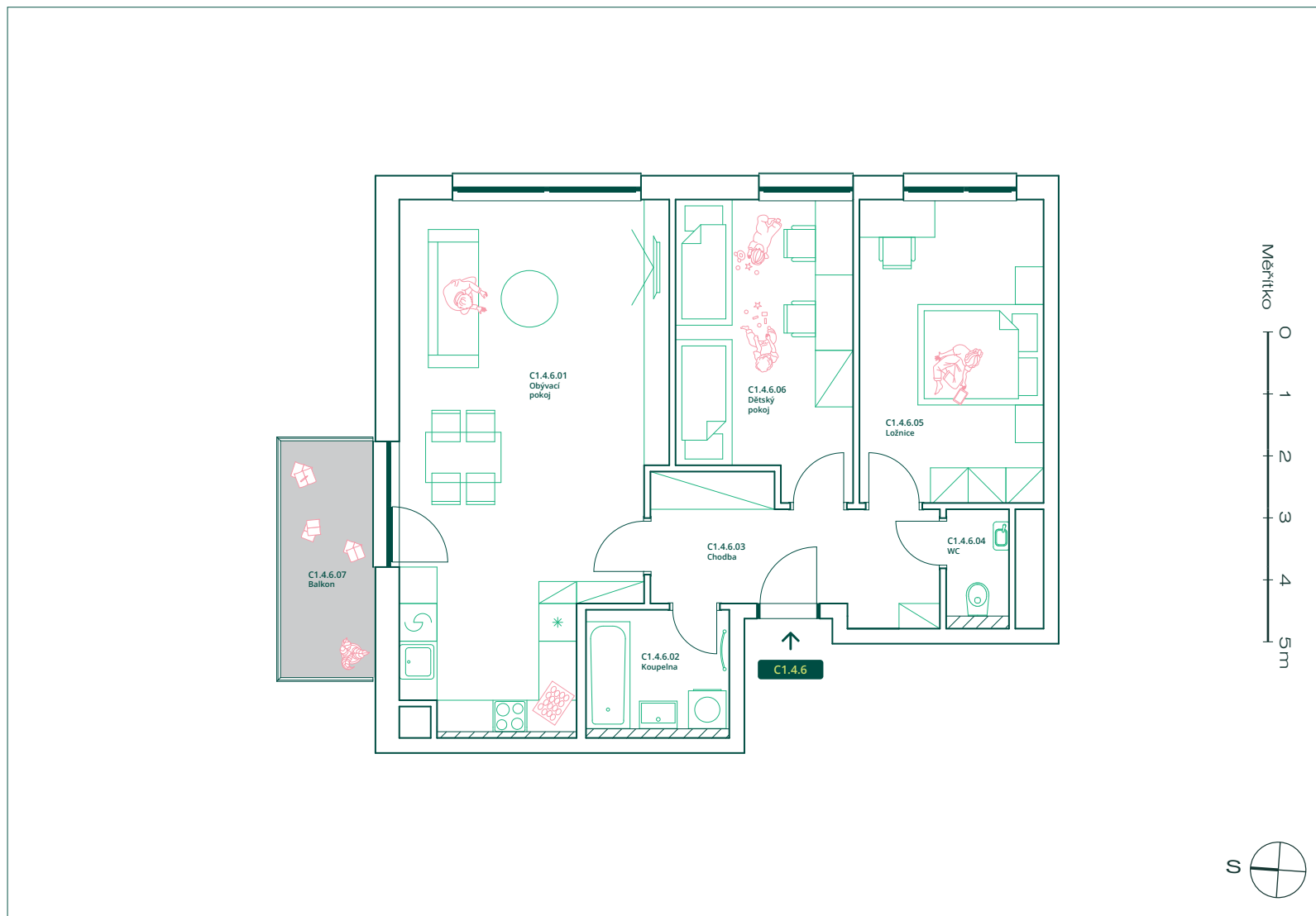
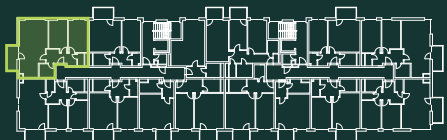
**PODLAHOVÁ PLOCHA JEDNOTKY 79,46**

07 Balkon 5,63

Situace



Podlaží



+420 770 185 787  
prodej@kladnoliving.cz

www.kladnoliving.cz

Upozornění: Plochy jednotlivých místností jsou pouze orientační. Výška stropů bytů je 275cm, v předsíních, komorách, koupelnách a WC je 240cm. Vyobrazené zařízení v plánech jednotky (nábytek, kuchyňská linka, elektrické spotřebiče atd.) není součástí dodávky. Skutečný rozsah dodávky je specifikován ve standardu. Podlahová plocha je počítána dle Nařízení vlády č. 366/2013 Sb.. Tento výkres byl zpracován pro marketingové účely. Developer se tímto nevzdává práva na případné změny, úpravy či doplnění tohoto materiálu. Jeho závazná podoba bude předmětem smlouvy mezi developerem a klientem.