

C2.4.7



3+kk



73,71m²



4.NP



MÍSTNOST ROZLOHA V m²

01	Obývací pokoj	20,66
02	Koupelna	4,89
03	Chodba	11,59
04	WC	2,23
05	Ložnice	14,11
06	Dětský pokoj	11,85
07	Komora	3,02
UŽITNÁ PLOCHA JEDNOTKY		68,35

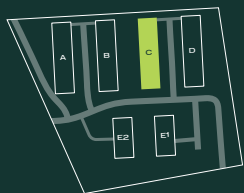
Svislé konstrukce 5,36

PODLAHOVÁ PLOCHA JEDNOTKY 73,71

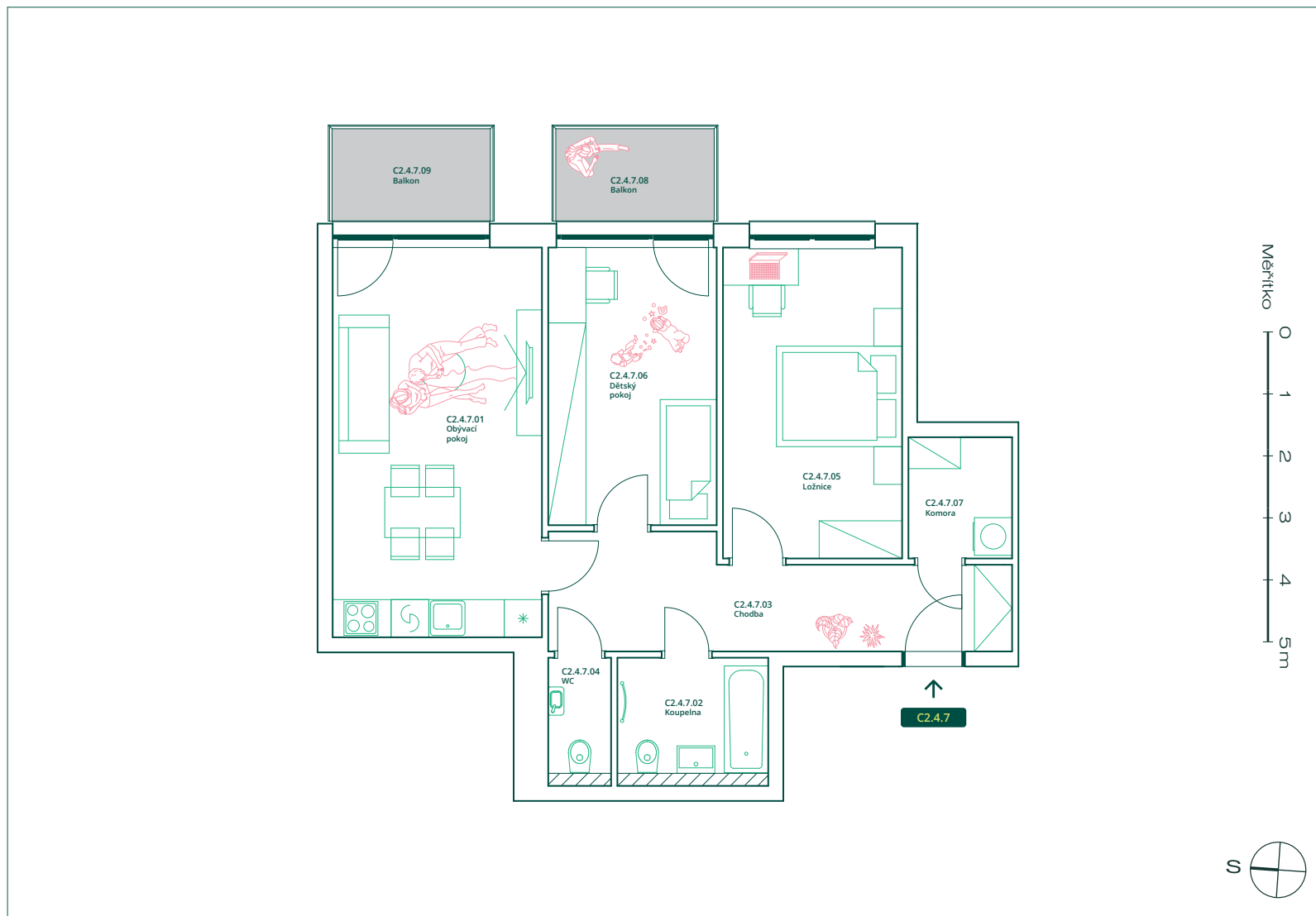
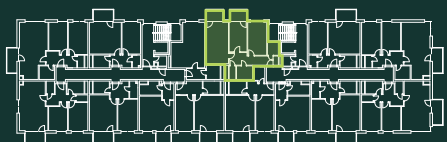
08 Balkon 3,75

09 Balkon 3,75

Situace



Podlaží



+420 770 185 787
prodej@kladnoliving.cz

www.kladnoliving.cz

Upozornění: Plochy jednotlivých místností jsou pouze orientační. Výška stropů bytů je 275cm, v předsíních, komorách, koupelnách a WC je 240cm. Vyobrazené zařízení v plánech jednotky (nábytek, kuchyňská linka, elektrické spotřebiče atd.) není součástí dodávky. Skutečný rozsah dodávky je specifikován ve standardu. Podlahová plocha je počítána dle Nařízení vlády č. 366/2013 Sb.. Tento výkres byl zpracován pro marketingové účely. Developer se tímto nevzdává práva na případné změny, úpravy či doplnění tohoto materiálu. Jeho závazná podoba bude předmětem smlouvy mezi developerem a klientem.