

# C2.2.8



3+kk



73,59 m<sup>2</sup>



2.NP



## MÍSTNOST ROZLOHA V m<sup>2</sup>

01	Obývací pokoj	20,66
02	Koupelna	4,89
03	Chodba	11,59
04	WC	2,04
05	Ložnice	14,11
06	Dětský pokoj	11,85
07	Komora	3,02
<b>UŽITNÁ PLOCHA JEDNOTKY</b>		<b>68,16</b>

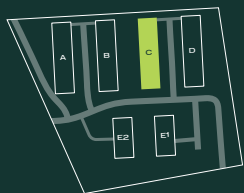
Svislé konstrukce 5,43

**PODLAHOVÁ PLOCHA JEDNOTKY 73,59**

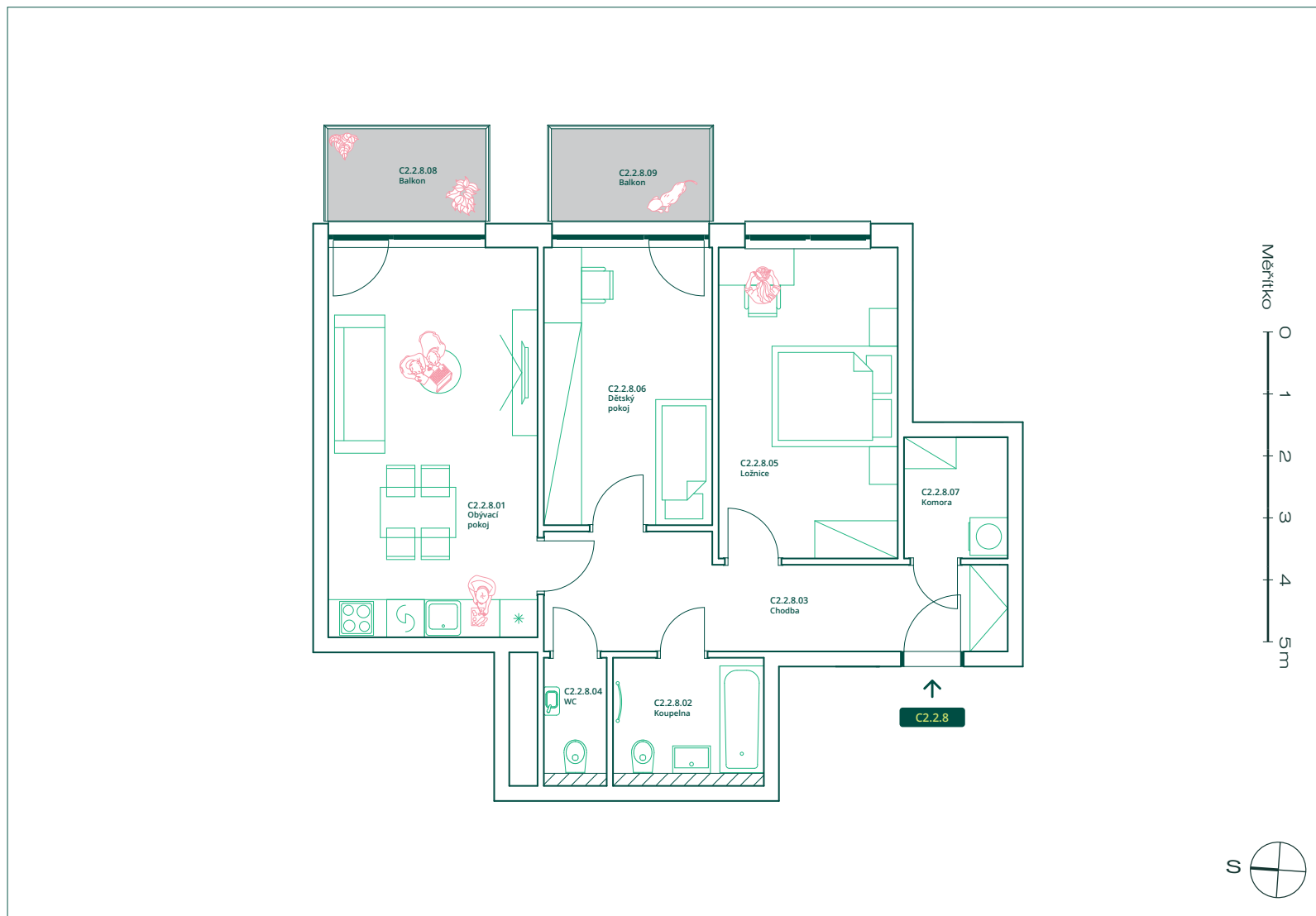
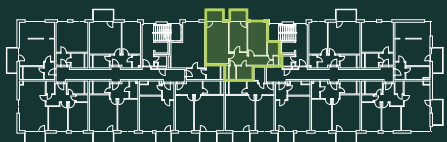
08 Balkon 3,75

09 Balkon 3,75

Situace



Podlaží



+420 770 185 787  
prodej@kladnoliving.cz

www.kladnoliving.cz

Upozornění: Plochy jednotlivých místností jsou pouze orientační. Výška stropů bytů je 275cm, v před síních, komorách, koupelnách a WC je 240cm. Vyobrazené zařízení v plánech jednotky (nábytek, kuchyňská linka, elektrické spotřebiče atd.) není součástí dodávky. Skutečný rozsah dodávky je specifikován ve standardu. Podlahová plocha je počítána dle Nařízení vlády č. 366/2013 Sb.. Tento výkres byl zpracován pro marketingové účely. Developer se tímto nevzdává práva na případné změny, úpravy či doplnění tohoto materiálu. Jeho závazná podoba bude předmětem smlouvy mezi developerem a klientem.