

C1.3.3



1+kk



38,09 m²



3.NP

MÍSTNOST ROZLOHA V m²

01 Obývací pokoj 25,49

02 Koupelna 5,82

03 Chodba 4,04

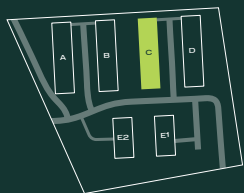
UŽITNÁ PLOCHA JEDNOTKY 35,35

Svislé konstrukce 2,74

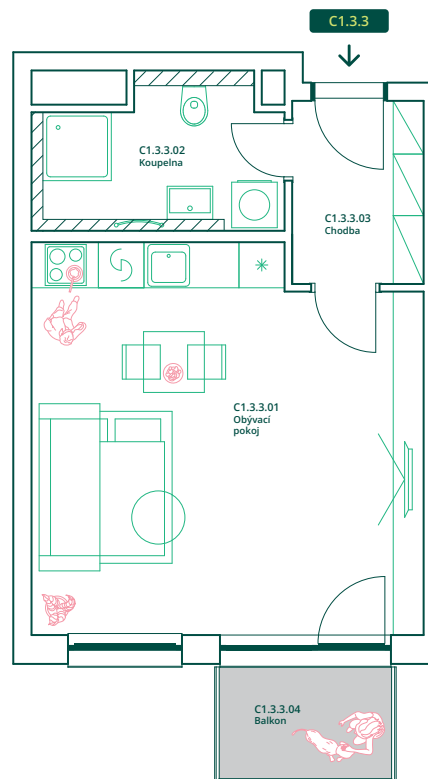
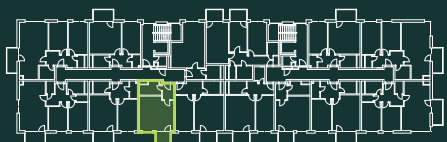
PODLAHOVÁ PLOCHA JEDNOTKY 38,09

04 Balkon 3,38

Situace



Podlaží



Měřítko
0
1
2
3
4
5m



+420 770 185 787
prodej@kladnoliving.cz

www.kladnoliving.cz

Upozornění: Plochy jednotlivých místností jsou pouze orientační. Výška stropů bytů je 275cm, v předstínicích, komorách, koupelnách a WC je 240cm. Vyobrazené zařízení v plánech jednotky (nábytek, kuchyňská linka, elektrické spotřebiče atd.) není součástí dodávky. Skutečný rozsah dodávky je specifikován ve standardu. Podlahová plocha je počítána dle Nařízení vlády č. 366/2013 Sb.. Tento výkres byl zpracován pro marketingové účely. Developer se tímto nevzdává práva na případné změny, úpravy či doplnění tohoto materiálu. Jeho závazná podoba bude předmětem smlouvy mezi developerem a klientem.