

# C2.5.7



3+kk



73,71m<sup>2</sup>



5.NP



MÍSTNOST ROZLOHA V m<sup>2</sup>

|    |               |       |
|----|---------------|-------|
| 01 | Obývací pokoj | 20,66 |
| 02 | Koupelna      | 4,89  |
| 03 | Chodba        | 11,59 |
| 04 | WC            | 2,04  |
| 05 | Ložnice       | 14,11 |
| 06 | Dětský pokoj  | 11,85 |
| 07 | Komora        | 3,02  |

**UŽITNÁ PLOCHA JEDNOTKY 68,16**

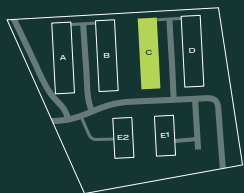
Svislé konstrukce 5,55

**PODLAHOVÁ PLOCHA JEDNOTKY 73,71**

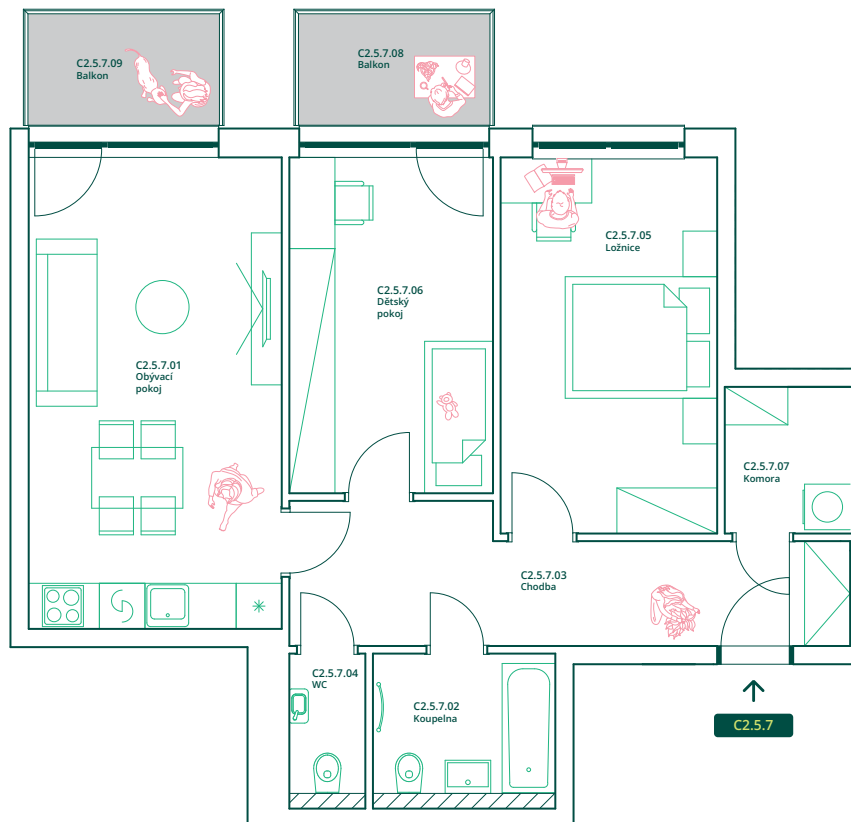
08 Balkon 3,75

09 Balkon 3,75

Situace



Podlaží



+420 770 185 787  
prodej@kladnoliving.cz

www.kladnoliving.cz

Upozornění: Plochy jednotlivých místností jsou pouze orientační. Výška stropů bytů je 275cm, v předsíních, komorách, koupelnách a WC je 240cm. Vyobrazené zařízení v plánech jednotky (nábytek, kuchyňská linka, elektrické spotřebiče atd.) není součástí dodávky. Skutečný rozsah dodávky je specifikován ve standardu. Podlahová plocha je počítána dle Nařízení vlády č. 366/2013 Sb.. Tento výkres byl zpracován pro marketingové účely. Developer se tímto nevzdává práva na případné změny, úpravy či doplnění tohoto materiálu. Jeho závazná podoba bude předmětem smlouvy mezi developerem a klientem.