

# C1.1.7



2+kk



52,21 m<sup>2</sup>



1.NP



MÍSTNOST ROZLOHA V m<sup>2</sup>

01 Obývací pokoj 22,75

02 Koupelna 4,68

03 Chodba 5,51

04 Komora 2,1

05 Ložnice 13,23

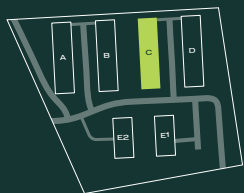
**UŽITNÁ PLOCHA JEDNOTKY 48,27**

Svislé konstrukce 3,94

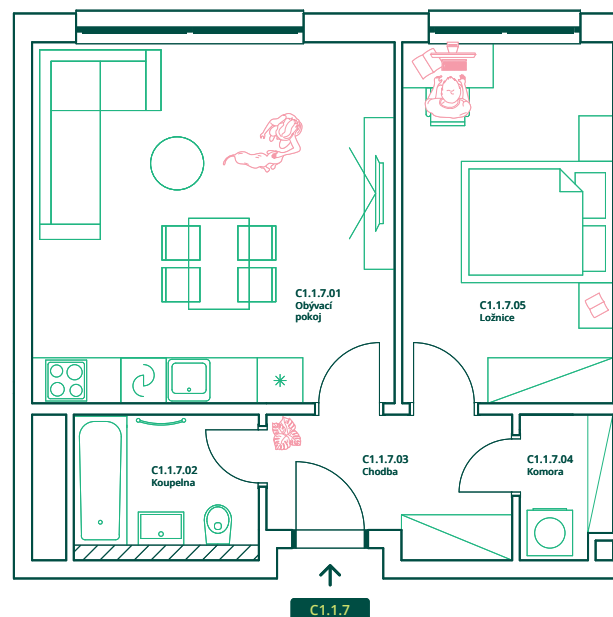
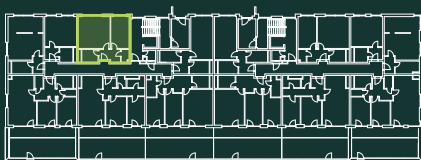
**PODLAHOVÁ PLOCHA JEDNOTKY 52,21**

V

Situace



Podlaží



Měřítko  
0  
1  
2  
3  
4  
5m



+420 770 185 787  
prodej@kladnoliving.cz

www.kladnoliving.cz

Upozornění: Plochy jednotlivých místností jsou pouze orientační. Výška stropů bytů je 275cm, v před síních, komorách, koupelnách a WC je 240cm. Vyobrazené zařízení v plánech jednotky (nábytek, kuchyňská linka, elektrické spotřebiče atd.) není součástí dodávky. Skutečný rozsah dodávky je specifikován ve standardu. Podlahová plocha je počítána dle Nařízení vlády č. 366/2013 Sb.. Tento výkres byl zpracován pro marketingové účely. Developer se tímto nevzdává práva na případné změny, úpravy či doplnění tohoto materiálu. Jeho závazná podoba bude předmětem smlouvy mezi developerem a klientem.