

# C1.3.2



2+kk



53,87 m<sup>2</sup>



3.NP



MÍSTNOST ROZLOHA V m<sup>2</sup>

01 Obývací pokoj 23,39

02 Koupelna 5,16

03 Chodba 7,48

04 Ložnice 14,41

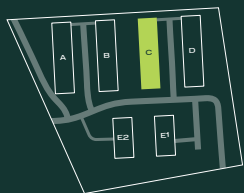
**UŽITNÁ PLOCHA JEDNOTKY 50,44**

Svislé konstrukce 3,43

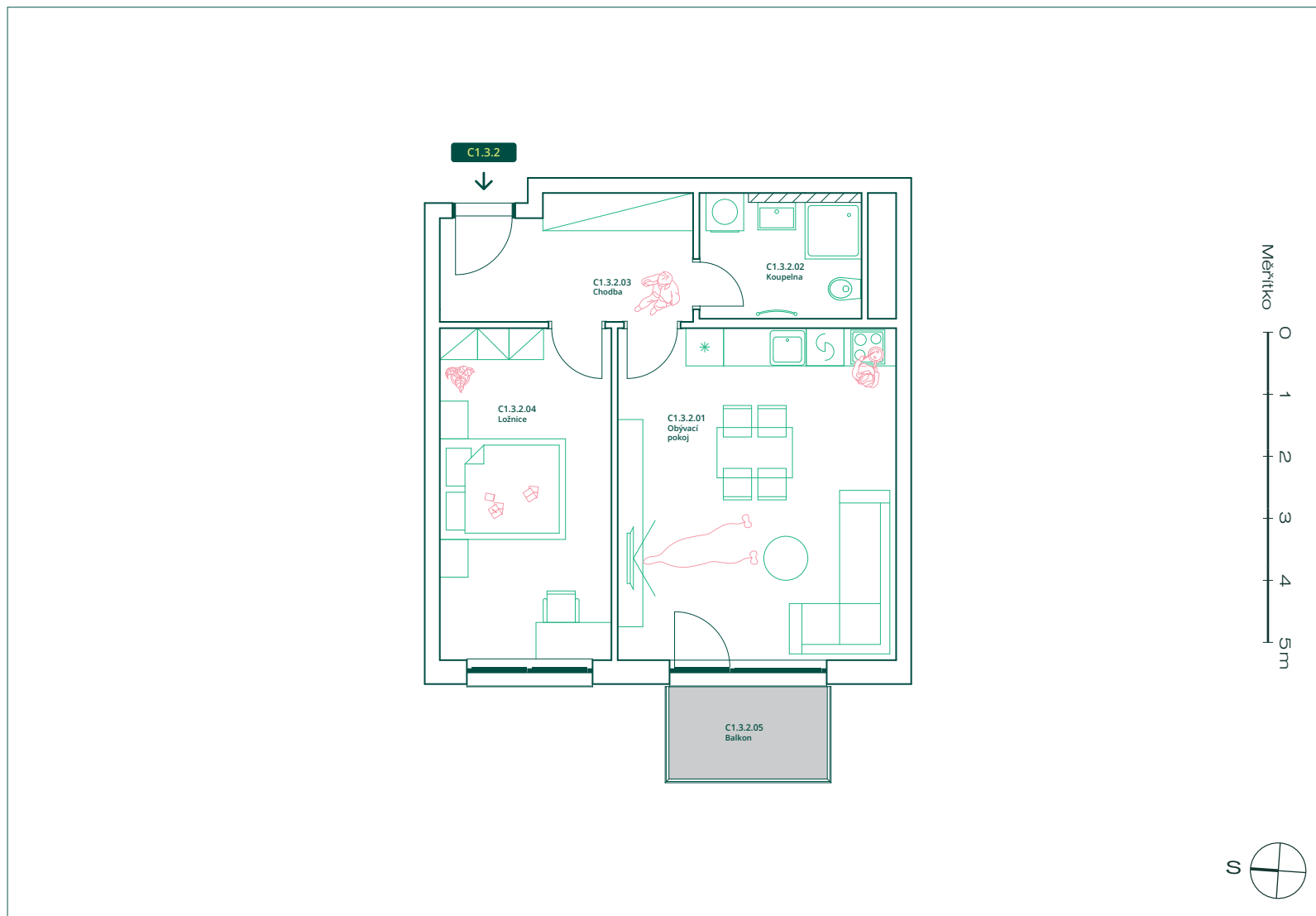
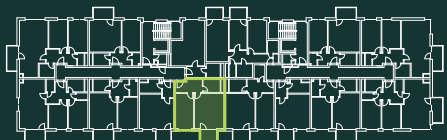
**PODLAHOVÁ PLOCHA JEDNOTKY 53,87**

05 Balkon 3,75

Situace



Podlaží



+420 770 185 787  
prodej@kladnoliving.cz

www.kladnoliving.cz

Upozornění: Plochy jednotlivých místností jsou pouze orientační. Výška stropů bytů je 275cm, v předsíních, komorách, koupelnách a WC je 240cm. Vyobrazené zařízení v plánech jednotky (nábytek, kuchyňská linka, elektrické spotřebiče atd.) není součástí dodávky. Skutečný rozsah dodávky je specifikován ve standardu. Podlahová plocha je počítána dle Nařízení vlády č. 366/2013 Sb.. Tento výkres byl zpracován pro marketingové účely. Developer se tímto nevzdává práva na případné změny, úpravy či doplnění tohoto materiálu. Jeho závazná podoba bude předmětem smlouvy mezi developerem a klientem.