

# C2.6.2



4+kk



102,54 m<sup>2</sup>



6.NP



MÍSTNOST ROZLOHA V m<sup>2</sup>

01	Chodba	11,84
02	Obývací pokoj	10,55
03	Dětský pokoj	12,96
04	WC	2,02
05	Ložnice	14,19
06	Koupelna	4,88
07	Koupelna	4,05
08	Obývací pokoj	31,56
11	Komora	2,29


**UŽITNÁ PLOCHA JEDNOTKY 94,34**

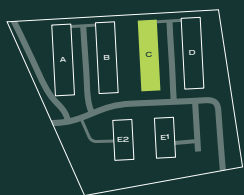
Svislé konstrukce 8,2


**PODLAHOVÁ PLOCHA JEDNOTKY 102,54**

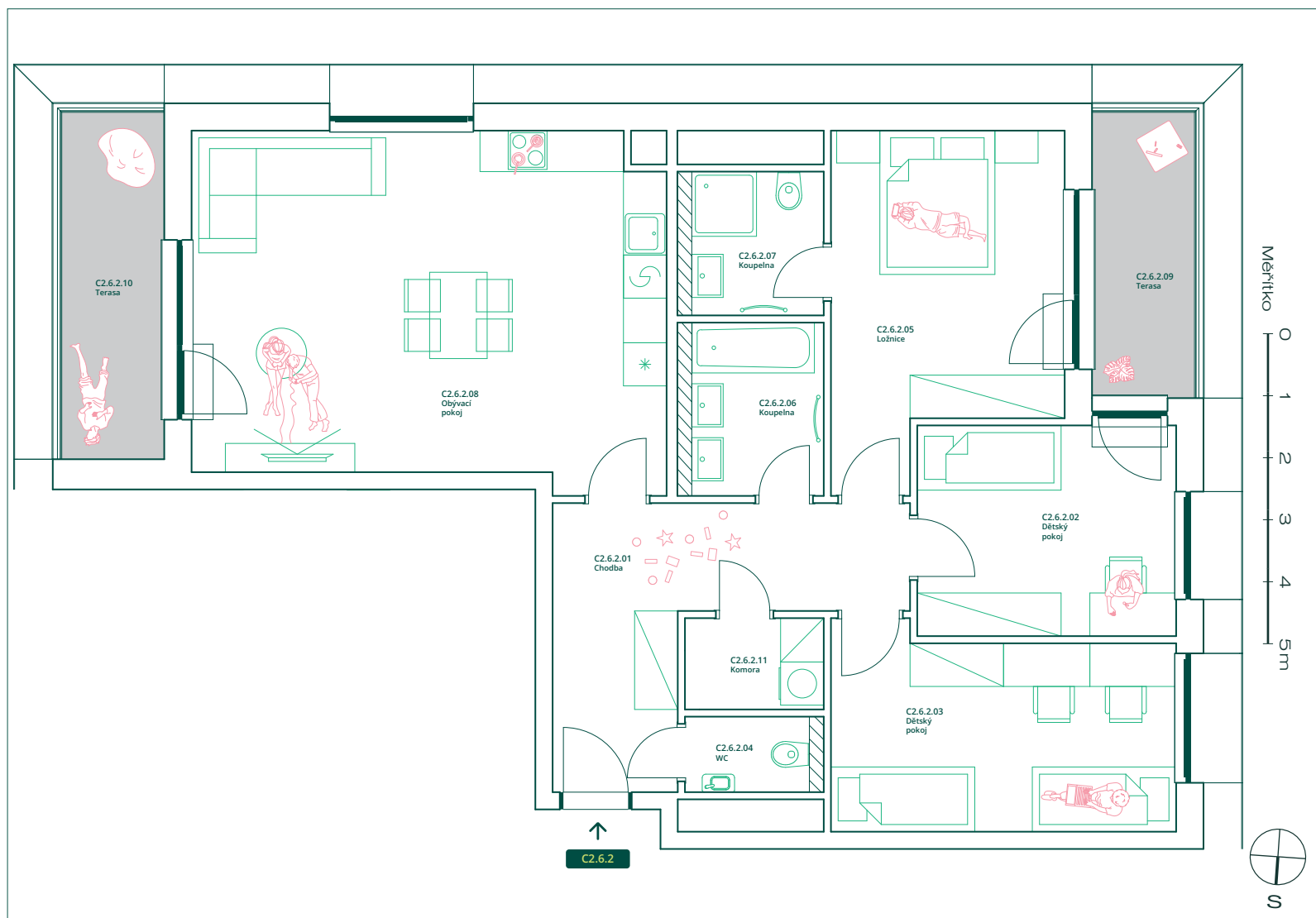
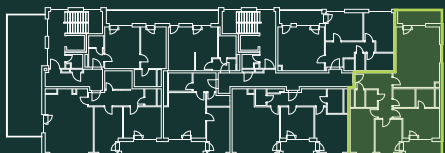
09 Terasa 6,47

10 Terasa 7,8

V Situace 



Podlaží 



+420 770 185 787  
prodej@kladnoliving.cz

www.kladnoliving.cz

Upozornění: Plochy jednotlivých místností jsou pouze orientační. Výška stropů bytů je 275cm, v předsíních, komorách, koupelnách a WC je 240cm. Vyobrazené zařízení v plánech jednotky (nábytek, kuchyňská linka, elektrické spotřebiče atd.) není součástí dodávky. Skutečný rozsah dodávky je specifikován ve standardu. Podlahová plocha je počítána dle Nařízení vlády č. 366/2013 Sb.. Tento výkres byl zpracován pro marketingové účely. Developer se tímto nevzdává práva na případné změny, úpravy či doplnění tohoto materiálu. Jeho závazná podoba bude předmětem smlouvy mezi developerem a klientem.